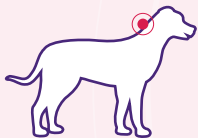




L'identification d'un animal peut être réalisée par **tatouage** ou par **puce électronique**. L'animal peut, par ailleurs, bénéficier d'une double identification.

N'est considérée pour base de calcul, dans les informations fournies ci-dessous, que la **première identification** de l'animal, qu'elle soit réalisée par puce électronique ou par tatouage, entre le 1<sup>er</sup> janvier et le 31 décembre 2022.



# 92 %



des identifications le sont par **puces électroniques**.

### Top 3 des régions

Premières identifications  
toutes espèces confondues



**198 385**  
Auvergne-Rhône-Alpes



**197 141**  
Nouvelle Aquitaine

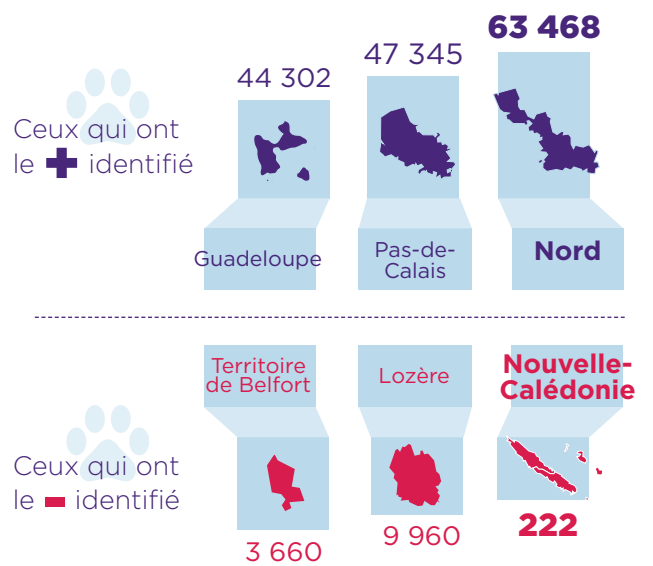


**188 622**  
Occitanie

La Région Île-de-France est en 4<sup>e</sup> position.

### Top 3 des départements

Premières identifications



### Cartographie française de l'identification

Nombre d'identifications par espèce et par département

